

## Niet-Werkende Werkzoekenden (NWWZ)

## Kengetallen

### Resoc Zuid-Oost-Vlaanderen

maart 2018

Δ vorig jaar

Δ vorige maand

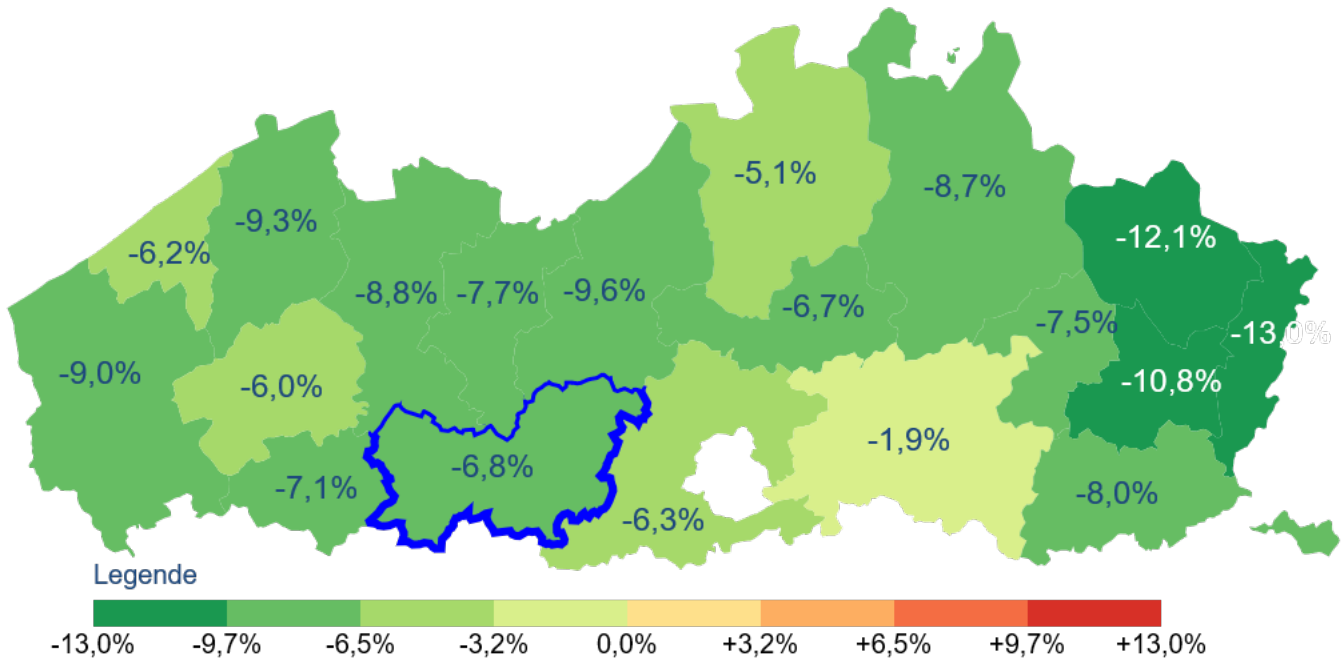
NWWZ	11.521			-6,8%
				-2,2%
Categorie				
WZUA	7.963			-9,0%
BIT	711			-11,6%
Vrij ingeschreven	1.584			+5,6%
Andere	1.263			-3,1%
				-1,1%
Geslacht				
Mannen	6.219			-8,1%
Vrouwen	5.302			-5,2%
				-2,3%
Leeftijd				
< 25 jaar	2.251			-9,2%
25 tot 50 jaar	5.674			-8,9%
>= 50 jaar	3.596			-1,5%
				-5,7%
				-1,9%
				-0,3%
Studieniveau				
Laaggeschoold	5.681			-7,1%
Middengeschoold	4.066			-6,8%
Hooggeschoold	1.774			-5,9%
				-0,4%
				-3,3%
				-4,9%
Werkloosheidsduur				
< 1 jaar	5.728			-4,6%
1 tot 2 jaar	1.937			-13,4%
>= 2 jaar	3.856			-6,4%
				-3,3%
				-1,0%
				-1,1%
Nationaliteit				
EU	10.179			-8,0%
Niet-EU	1.342			+3,5%
				-2,4%
				-0,4%
Origine				
Autochtonen	8.661			-8,0%
Allochtonen	2.860			-2,8%
				-2,6%
				-1,0%
Taalachterstand NL				
Ja	2.239			-1,5%
Nee	9.282			-8,0%
				+0,2%
				-2,7%
Arbeidsgehandicapten	1.990			+8,0%
				+1,0%
WZ in specif. doelgroep	10.131			-6,5%
				-2,0%

## Evolutie over 1 jaar van Niet-Werkende Werkzoekenden (NWWZ) maart 2018

Gewest Vlaanderen 198.357 | -7,1%

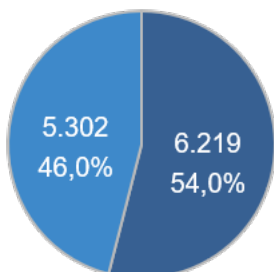
Provincie Oost-Vlaanderen 45.438 | -8,1%

Resoc Zuid-Oost-Vlaanderen 11.521 | -6,8%



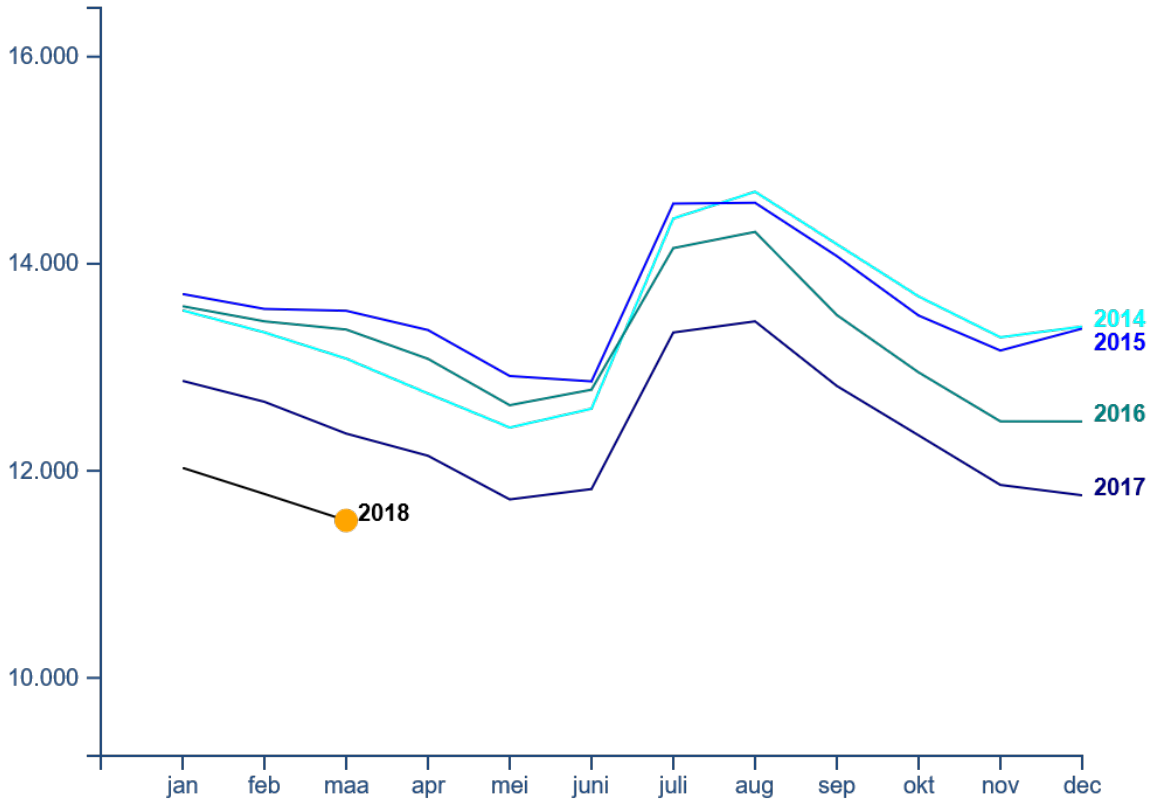
### Niet-Werkende Werkzoekenden (NWWZ)

### Resoc Zuid-Oost-Vlaanderen maart 2018



■ Mannen  
 ■ Vrouwen

**Totaal**    **Niet-Werkende Werkzoekenden (NWWZ)**    **Resoc Zuid-Oost-Vlaanderen**



**Niet-Werkende Werkzoekenden (NWWZ)**    **Resoc Zuid-Oost-Vlaanderen**

